

รายงานสถิติเกี่ยวกับการติดตั้งระบบ GPS

ณ วันที่ 18 ธันวาคม 2563

1. จำนวนผู้ให้บริการ GPS ที่เชื่อมต่อข้อมูลกับกรมการขนส่งทางบก 187 ราย
2. จำนวนผู้ให้บริการ GPS และจำนวนรุ่น GPS ที่ได้รับการรับรองจากกรม

จำนวนผู้ให้บริการ GPS ที่ได้รับการรับรองจากกรม(ราย)	จำนวนรุ่น GPS ที่ได้รับการรับรองจากกรม (รุ่น)
136	437

3. จำนวนรถที่เชื่อมต่อข้อมูลกับศูนย์ GPS

รถโดยสารประจำทาง	รถโดยสารไม่ประจำทาง	รถบรรทุกไม่ประจำทาง	รถบรรทุกส่วนบุคคล	รถอื่นๆ	รวม
20,101	56,277	139,331	224,037	47,090	486,836

4. จำนวนรถที่ต้องติดตั้ง GPS และที่ติดตั้ง GPS แล้ว

ประเภทรถ	จำนวนรถที่ต้องติดตั้ง GPS(คัน)	จำนวนรถที่ติดตั้ง GPS แล้ว(คัน)	รถที่ติดตั้ง GPS แล้ว (ร้อยละ)	ความเร็วเกิน (คัน)	ร้อยละของรถที่ใช้ความเร็วเกิน	ความเร็วสูงสุด (กม./ชม.)	ความเร็วเกินเฉลี่ย (กม./ชม.)
รถโดยสาร							
•ประจำทาง	19,327	17,322	89.63	40	0.23	120	94.45
- หมวด 1	4,736	3,929	82.96				
- หมวด 2	7,264	6,849	94.29				
- หมวด 3	7,327	6,544	89.31				
•ไม่ประจำทาง	58,596	56,277	96.04	20	0.04	133	96.21
รวมรถโดยสาร	77,923	73,599	94.45	60	0.08		95.04
รถบรรทุก							
•ไม่ประจำทาง	147,041	139,331	94.76	261	0.19	118	99.52
•ส่วนบุคคล	252,472	224,037	88.74	221	0.10	122	98.58
รวมรถบรรทุก	399,513	363,368	90.95	482	0.13		99.09
รวมทั้งหมด	477,436	436,967	91.52	542	0.12		98.64

5. จำนวนรถตู้โดยสารที่ต้องติดตั้ง GPS และที่ติดตั้ง GPS แล้ว

ประเภทรถ	จำนวนรถที่ต้องติดตั้ง GPS (คัน)	จำนวนรถที่ติดตั้ง GPS แล้ว (คัน)	รถที่ติดตั้ง GPS แล้ว (ร้อยละ)	ความเร็วเกิน (คัน)	ร้อยละของรถที่ใช้ความเร็วเกิน	ความเร็วสูงสุด (กม./ชม.)	ความเร็วเกินเฉลี่ย (กม./ชม.)
•ประจำทาง	10,064	8,565	85.11				
- หมวด 1	3,367	2,475	73.51				
- หมวด 2	3,342	2,910	87.07	0	0.00	0	0.00
- หมวด 3	3,355	3,180	94.78				
•ไม่ประจำทาง	30,584	27,914	91.27				
รวมทั้งหมด	40,648	36,479	89.74				

6. จำนวนรถโดยสาร 2 ชั้น ที่ต้องติดตั้ง GPS และที่ติดตั้ง GPS แล้ว

ประเภทรถ	จำนวนรถที่ต้องติดตั้ง GPS (คัน)	จำนวนรถที่ติดตั้ง GPS แล้ว (คัน)	รถที่ติดตั้ง GPS แล้ว (ร้อยละ)	ความเร็วเกิน (คัน)	ร้อยละของรถที่ใช้ความเร็วเกิน	ความเร็วสูงสุด (กม./ชม.)	ความเร็วเกินเฉลี่ย (กม./ชม.)
•ประจำทาง	1,400	1,400	100.00	0	0.00	0	0.00
•ไม่ประจำทาง	5,105	4,690	91.87	0	0.00	0	0.00
•ส่วนบุคคล	32	19	59.38	0	0.00	0	0.00
รวมทั้งหมด	6,537	6,109	93.45	0	0.00		#DIV/0!

7. จำนวนรถพยาบาลที่เชื่อมต่อข้อมูลกับศูนย์ GPS

หน่วย : คัน

รย.1	รย.2	รย.3	รวม
951	182	15	1,148

รายงานสถิติการกระทำความผิดจากระบบ GPS รถทุกประเภท ทั่วประเทศ

เดือน ธันวาคม 2563

หน่วย : คัน

วันที่		1 ธ.ค.	2 ธ.ค.	3 ธ.ค.	4 ธ.ค.	5 ธ.ค.	6 ธ.ค.	7 ธ.ค.	8 ธ.ค.	9 ธ.ค.	10 ธ.ค.	11 ธ.ค.	12 ธ.ค.	13 ธ.ค.	14 ธ.ค.	15 ธ.ค.	16 ธ.ค.	17 ธ.ค.	18 ธ.ค.	ค่าเฉลี่ยจำนวนรถ ที่กระทำความผิด	
รถโดยสาร	ประจำทาง	ความเร็วเกิน	36	42	42	38	43	45	60	45	43	42	42	36	46	37	36	32	31	40	41
		ไม่แสดงตน	2,090	1,687	1,744	1,828	1,652	1,631	1,769	1,787	1,841	1,740	1,707	1,679	1,847	1,932	2,364	1,923	1,852	1,959	1,835
		ชั่วโมงการทำงานเกิน	566	428	654	714	792	780	699	434	563	716	658	576	637	616	59	556	586	652	594
	ไม่ประจำทาง	ความเร็วเกิน	3	3	10	16	13	14	14	8	13	13	13	14	15	17	9	21	5	20	12
		ไม่แสดงตน	2,297	2,376	2,363	2,512	1,982	1,653	2,064	2,153	2,569	2,270	2,288	2,052	1,733	2,368	5,229	3,204	2,608	2,692	2,467
		ชั่วโมงการทำงานเกิน	10	13	28	46	64	52	51	16	31	32	32	35	24	20	7	25	27	51	31
	ส่วนบุคคล	ความเร็วเกิน	0	0	1	0	0	0	0	0	0	0	0	0	0	0	0	0	0	0	0
		ไม่แสดงตน	11	16	15	11	4	5	13	9	13	10	16	13	8	16	32	22	17	17	14
		ชั่วโมงการทำงานเกิน	0	0	0	0	0	0	0	0	0	0	2	0	0	0	0	0	0	0	0
รถบรรทุก	ไม่ประจำทาง	ความเร็วเกิน	220	206	226	245	167	134	191	237	262	261	261	226	164	214	261	283	268	261	227
		ไม่แสดงตน	26,151	26,310	26,891	26,551	17,758	13,963	21,736	24,153	28,438	26,641	26,714	23,181	15,716	24,925	33,871	30,277	28,689	27,884	24,992
		ชั่วโมงการทำงานเกิน	16,638	8,837	22,024	21,828	18,141	15,096	16,746	11,095	19,458	22,151	21,226	15,601	10,737	8,199	4,622	19,446	22,097	22,733	16,482
	ส่วนบุคคล	ความเร็วเกิน	186	161	209	188	153	161	192	183	216	198	199	193	147	192	181	189	187	221	186
		ไม่แสดงตน	16,781	16,547	16,992	16,943	12,611	11,620	15,818	15,831	17,438	17,157	17,961	16,685	12,871	16,936	33,803	22,939	19,357	18,854	17,619
		ชั่วโมงการทำงานเกิน	6,034	2,869	10,089	9,474	8,889	9,232	8,629	4,215	8,637	9,197	9,028	7,867	7,522	5,206	2,570	7,931	8,380	8,487	7,459

รายงานสถิติการกระทำความผิดจากระบบ GPS รถทุกประเภท ทั่วประเทศ

เดือน ธันวาคม 2563

หน่วย : ร้อยละ

วันที่		1 ธ.ค.	2 ธ.ค.	3 ธ.ค.	4 ธ.ค.	5 ธ.ค.	6 ธ.ค.	7 ธ.ค.	8 ธ.ค.	9 ธ.ค.	10 ธ.ค.	11 ธ.ค.	12 ธ.ค.	13 ธ.ค.	14 ธ.ค.	15 ธ.ค.	16 ธ.ค.	17 ธ.ค.	18 ธ.ค.	ค่าเฉลี่ยร้อยละรถ ที่กระทำความผิด		
รถโดยสาร	ประจำทาง	ความเร็วเกิน	0.21	0.24	0.24	0.22	0.25	0.26	0.35	0.26	0.25	0.24	0.24	0.21	0.27	0.21	0.21	0.18	0.18	0.23	0.24	
		ไม่แสดงตน	12.11	9.77	10.09	10.58	9.56	9.44	10.23	10.33	10.64	10.05	9.86	9.70	10.66	11.15	13.63	11.09	10.70	11.31	10.61	
		ชั่วโมงการทำงานเกิน	3.28	2.48	3.79	4.13	4.58	4.51	4.04	2.51	3.25	4.14	3.80	3.33	3.68	3.55	0.34	3.21	3.38	3.76	3.43	
	ไม่ประจำทาง	ความเร็วเกิน	0.01	0.01	0.02	0.03	0.02	0.02	0.02	0.01	0.02	0.02	0.02	0.02	0.02	0.03	0.03	0.02	0.04	0.01	0.04	0.02
		ไม่แสดงตน	4.11	4.25	4.22	4.48	3.54	2.95	3.68	3.84	4.58	4.04	4.07	3.65	3.08	4.21	9.30	5.70	4.63	4.78	4.40	
		ชั่วโมงการทำงานเกิน	0.02	0.02	0.05	0.08	0.11	0.09	0.09	0.03	0.06	0.06	0.06	0.06	0.04	0.04	0.01	0.04	0.05	0.09	0.06	
รถบรรทุก	ไม่ประจำทาง	ความเร็วเกิน	0.16	0.15	0.16	0.18	0.12	0.10	0.14	0.17	0.19	0.19	0.19	0.16	0.12	0.15	0.19	0.20	0.19	0.19	0.16	
		ไม่แสดงตน	18.78	18.90	19.29	19.06	12.74	10.01	15.59	17.32	20.40	19.07	19.12	16.59	11.25	17.84	24.22	21.65	20.59	20.01	17.91	
		ชั่วโมงการทำงานเกิน	11.95	6.35	15.80	15.67	13.01	10.83	12.01	7.96	13.96	15.86	15.19	11.17	7.68	5.87	3.31	13.91	15.86	16.32	11.81	
	ส่วนบุคคล	ความเร็วเกิน	0.08	0.07	0.09	0.08	0.07	0.07	0.09	0.08	0.10	0.09	0.09	0.09	0.07	0.09	0.08	0.08	0.08	0.10	0.08	
		ไม่แสดงตน	7.57	7.46	7.65	7.62	5.67	5.23	7.11	7.11	7.82	7.69	8.05	7.47	5.76	7.58	15.12	10.25	8.64	8.42	7.90	
		ชั่วโมงการทำงานเกิน	2.72	1.29	4.54	4.26	4.00	4.15	3.88	1.89	3.88	4.12	4.04	3.52	3.37	2.33	1.15	3.54	3.74	3.79	3.35	
ค่าเฉลี่ยรวม รถทุกประเภท	ความเร็วเกิน	0.10	0.09	0.11	0.11	0.09	0.08	0.11	0.11	0.12	0.12	0.12	0.11	0.09	0.11	0.11	0.12	0.11	0.12	0.11		
	ไม่แสดงตน	10.90	10.81	11.04	11.00	7.82	6.63	9.51	10.09	11.54	10.96	11.15	9.99	7.37	10.57	17.23	13.34	12.02	11.76	10.76		
	ชั่วโมงการทำงานเกิน	5.36	2.80	7.55	7.37	6.41	5.78	6.00	3.62	6.58	7.36	7.09	5.52	4.33	3.22	1.66	6.39	7.12	7.31	5.64		

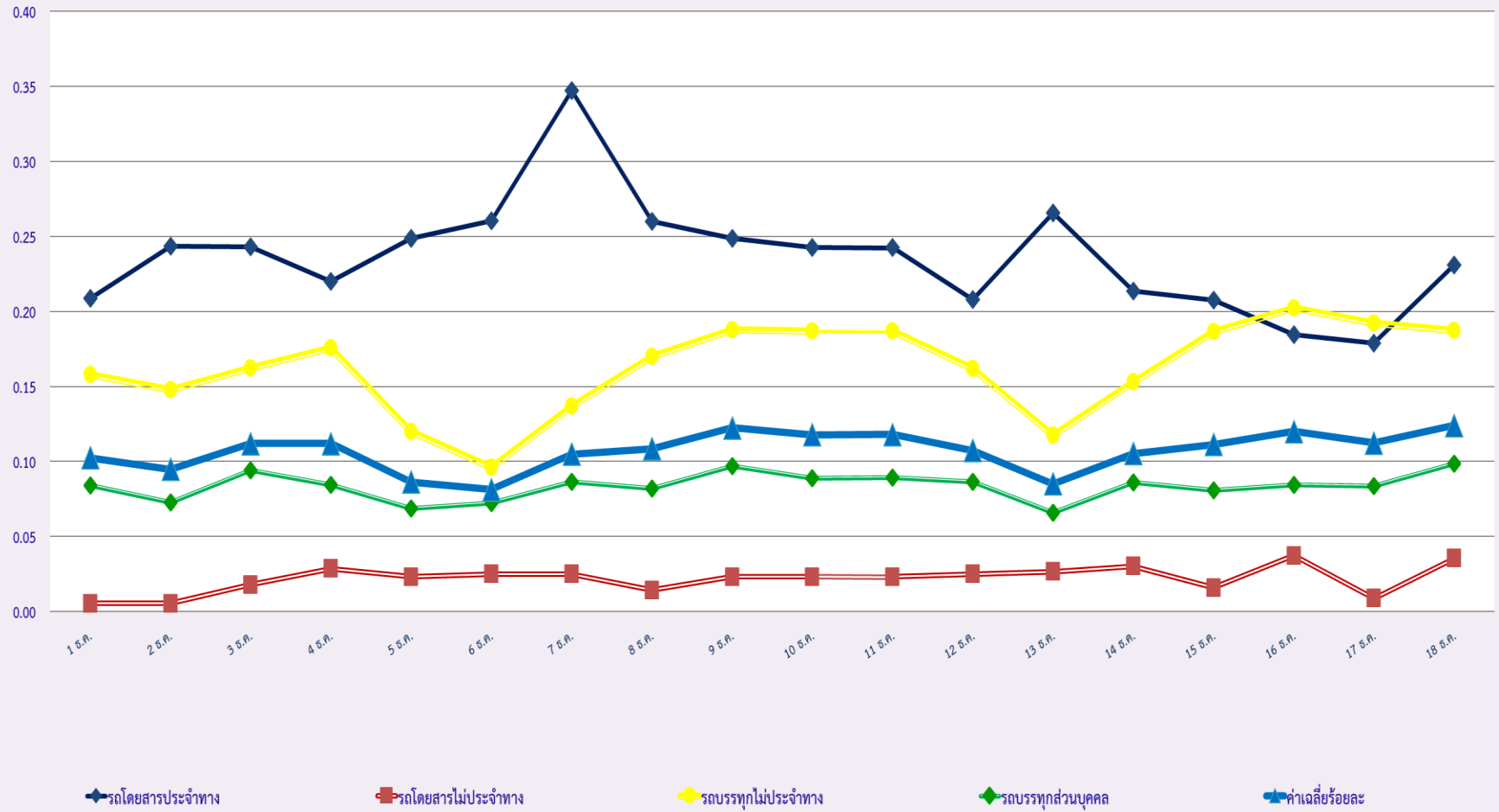
รายงานสถิติการทำความผิดจากระบบ GPS รถทุกประเภท กรุงเทพมหานคร

เดือน ธันวาคม 2563

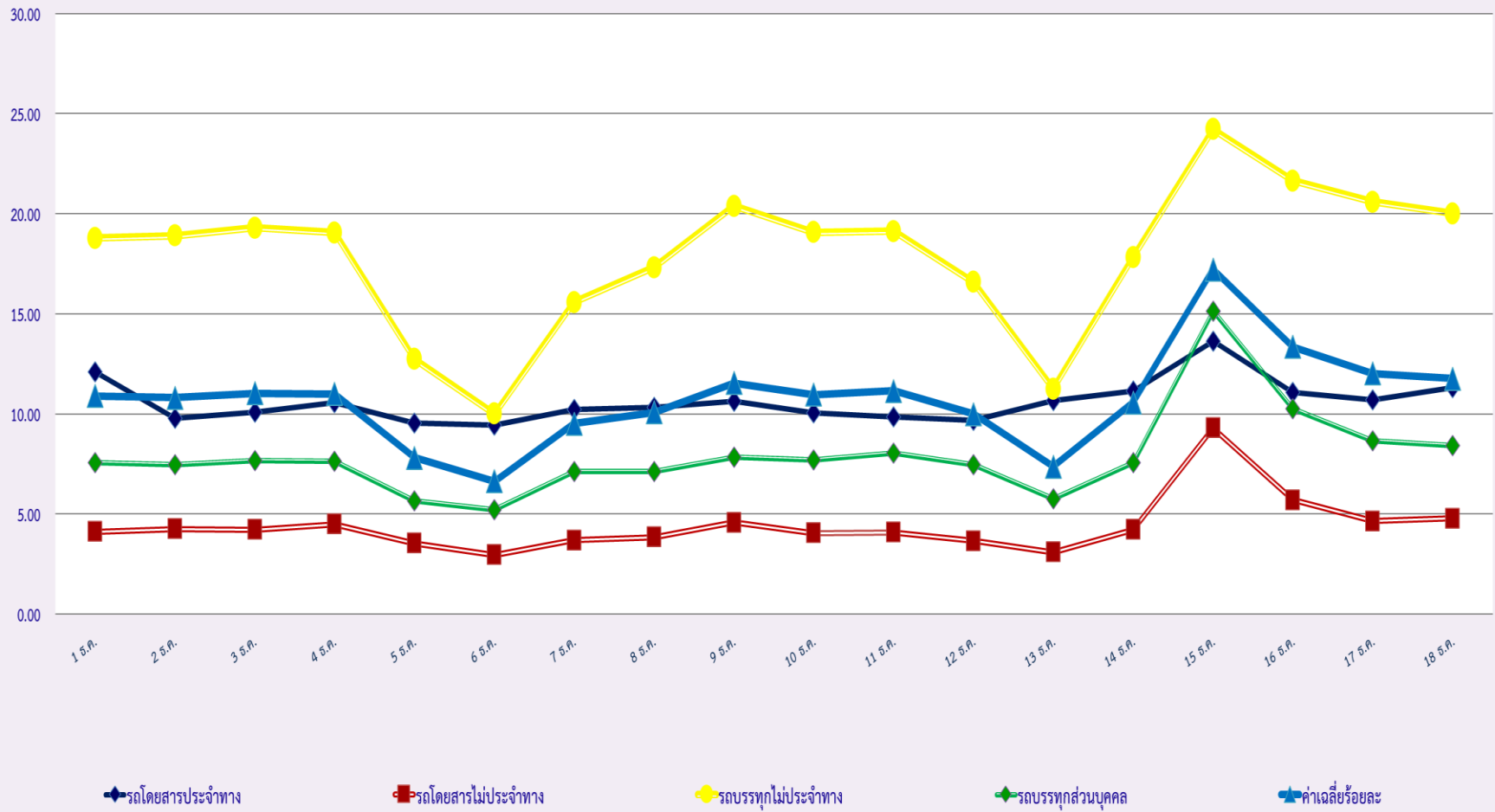
หน่วย : คัน

วันที่		1 ธ.ค.	2 ธ.ค.	3 ธ.ค.	4 ธ.ค.	5 ธ.ค.	6 ธ.ค.	7 ธ.ค.	8 ธ.ค.	9 ธ.ค.	10 ธ.ค.	11 ธ.ค.	12 ธ.ค.	13 ธ.ค.	14 ธ.ค.	15 ธ.ค.	16 ธ.ค.	17 ธ.ค.	18 ธ.ค.	ค่าเฉลี่ยจำนวนรถ ที่กระทำความผิด	
รถโดยสาร	ประจำทาง	ความเร็วเกิน	0	2	2	2	2	2	3	3	0	0	2	0	1	0	2	1	0	3	1
		ไม่แสดงตน	842	827	821	875	768	755	831	886	858	748	794	781	838	956	946	829	909	951	845
		ชั่วโมงการทำงานเกิน	50	43	61	94	82	102	68	44	68	70	64	60	73	66	3	50	63	59	62
	ไม่ประจำทาง	ความเร็วเกิน	0	0	1	1	2	0	0	0	1	0	0	2	2	1	1	0	0	2	1
		ไม่แสดงตน	576	558	598	669	445	397	505	494	646	508	532	490	424	608	674	612	641	737	562
		ชั่วโมงการทำงานเกิน	1	1	5	15	10	7	5	1	8	6	5	8	1	4	0	5	5	9	5
	ส่วนบุคคล	ความเร็วเกิน	0	0	0	0	0	0	0	0	0	0	0	0	0	0	0	0	0	0	0
		ไม่แสดงตน	3	4	4	4	1	0	4	1	4	3	5	5	2	5	5	5	2	3	3
		ชั่วโมงการทำงานเกิน	0	0	0	0	0	0	0	0	0	0	0	0	0	0	0	0	0	0	0
รถบรรทุก	ไม่ประจำทาง	ความเร็วเกิน	5	5	2	2	0	1	2	4	3	3	3	2	3	3	2	2	0	2	2
		ไม่แสดงตน	9,723	9,740	9,766	9,902	5,433	3,820	7,727	8,563	10,565	9,441	9,175	7,714	4,261	8,968	10,717	10,497	10,389	10,158	8,698
		ชั่วโมงการทำงานเกิน	2,093	1,086	2,788	3,452	2,184	1,799	2,123	1,413	2,505	2,775	2,659	1,883	945	996	341	2,541	2,859	3,157	2,089
	ส่วนบุคคล	ความเร็วเกิน	3	2	3	3	3	1	3	3	0	1	1	2	0	4	1	3	2	2	2
		ไม่แสดงตน	3,521	3,530	3,485	3,711	2,130	1,886	3,057	2,993	3,561	3,383	3,508	3,323	2,094	3,268	3,649	3,502	3,502	3,494	3,200
		ชั่วโมงการทำงานเกิน	613	309	957	1,059	740	846	836	417	822	895	849	670	539	377	118	678	799	871	689

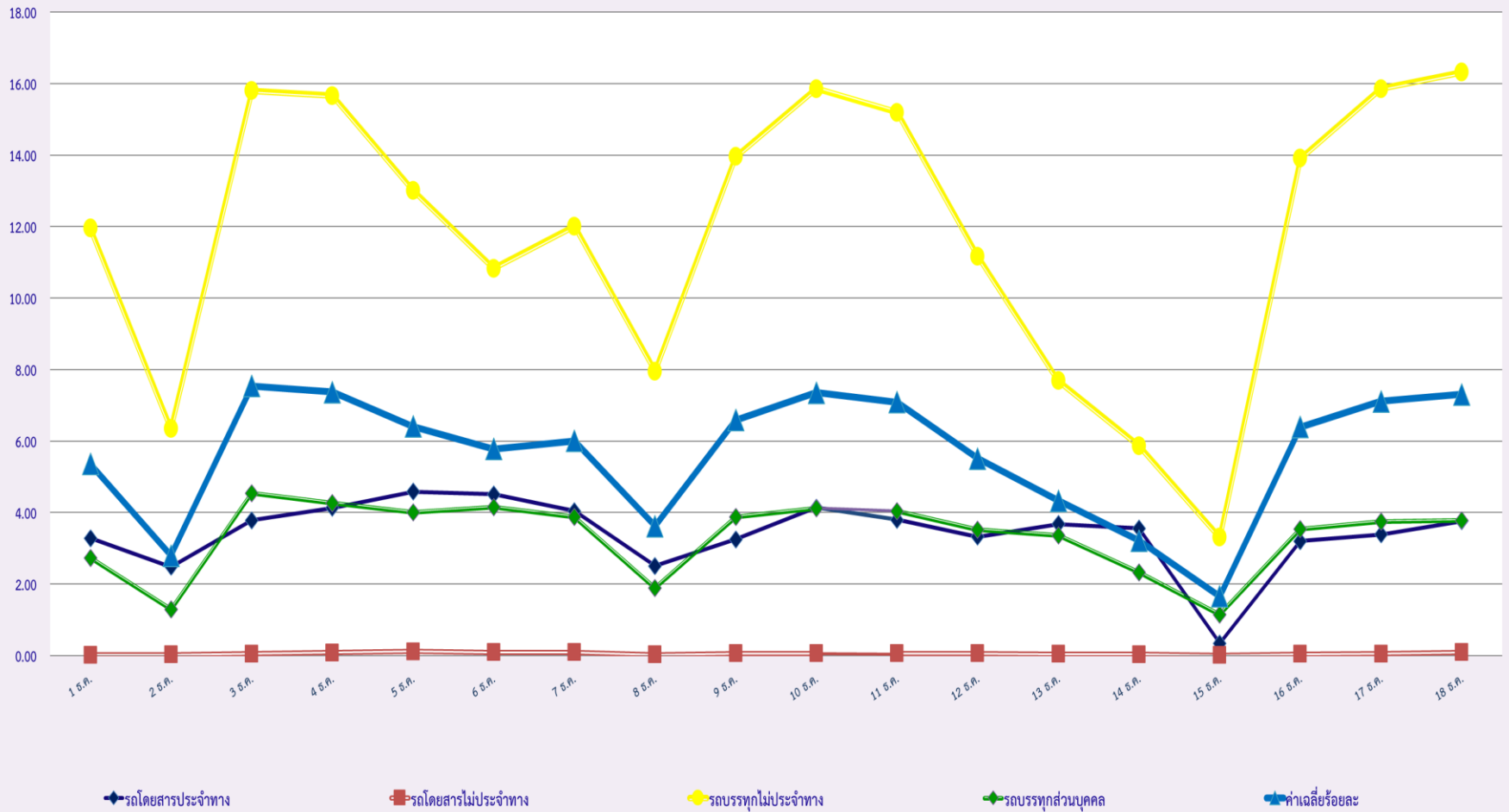
สถิติรถที่มีความเร็วเกินในรถแต่ละประเภท (ร้อยละ)



สถิติการไม่แสดงตนของพนักงานขับรถในแต่ละประเภท (ร้อยละ)



สถิติระยะเวลาการทำงานเกินของพนักงานขับรถในรถแต่ละประเภท (ร้อยละ)



สถิติรถตู้โดยสารประจำทาง หมวด 2(บขส.)ที่มีความเร็วเกิน (ร้อยละ) .

